

附 属 資 料

附属資料1～5は、災害報告取扱要領（昭和45年4月10日付消防防第246号）に基づき報告された災害年報による、平成27年1月1日から12月31日までの自然災害（暴風、竜巻、豪雨、豪雪、洪水、高潮、地震、津波、噴火、その他の異常な自然現象）及び大規模な事故について、平成28年4月1日現在における被害状況等として取りまとめた資料である。

平成27年中の自然災害による都道府県別被害状況

その1

都道府県	人的被害(人)				住家被害								
	死者	行方不明者	負傷者		全壊			半壊			一部破損		
			重傷	軽傷	(棟)	(世帯)	(人)	(棟)	(世帯)	(人)	(棟)	(世帯)	(人)
北海道	14		95	156	6	6	20	6	6	11	1,400	1,459	3,444
青森県	5		31	48				2	2	2	69	90	176
岩手県	2		11	26							20	23	46
宮城県	2		1	3	2	2		579	581	1	317	316	18
秋田県	5		33	24				6	6	13	173	246	554
山形県	6		58	34				2	2	2	21	9	28
福島県	6		8	22	3	3	7	4	4	14	35	23	76
茨城県	3		3	51	54	54	162	5,496	5,494	16,293	1	1	1
栃木県	3		2	4	22	22	51	967	968	2,237	46	45	101
群馬県			3	7				3	3	6	200	216	520
埼玉県	1			9							9	10	15
千葉県			1	22	4	2	4	15	17	33	140	151	358
東京都			1	9							2	2	2
神奈川県			1	11				1	1	2	55	72	142
新潟県	7		36	57	2	2	2	1	1	3	27	29	87
富山県	1		5	13									
石川県			3	1							2	2	4
福井県	1		1	7							42	42	66
山梨県			1	4							1	1	1
長野県	5		28	26							8	10	20
岐阜県	1		7	10							50	50	129
静岡県			1	9							35	32	63
愛知県			3	14							2	2	6
三重県				7							27	26	73
滋賀県			2	1									
京都府			1	3	1	1	2				36	36	74
大阪府				8	2	2	4				9	9	9
兵庫県	1		7	12	2	2	3	5	5	9	49	49	82
奈良県				1	1	1	3	3	3	7	6	6	10
和歌山県				1	2	3	3				16	17	25
鳥取県				2									
島根県											4	4	8
岡山県			2	8							27	25	31
広島県			1	8							15	15	25
山口県			2	15				3	4	14	22	22	45
徳島県			1	5				4	4	8	50	50	90
香川県			1	5							23	23	58
愛媛県				1							2	1	2
高知県		1		1							56	56	163
福岡県			6	26				8	8	18	645	687	1,247
佐賀県				1				1	2	2	2	2	2
長崎県				1							13	13	29
熊本県	1		5	28	2	3	8	32	33	70	1,253	1,256	3,456
大分県				9							8	52	114
宮崎県				5				2	2	4	3	3	5
鹿児島県			3	21	12	13	32	95	99	189	1,624	1,612	3,096
沖縄県			4	42	8	8	9	29	30	38	301	301	307
合計	64	1	368	778	123	124	310	7,264	7,275	18,976	6,846	7,096	14,808

平成27年中の自然災害による都道府県別被害状況

その2

都道府県	住家被害						非住家被害		その他			
	床上浸水			床下浸水			公共建物	その他	田(ha)		畑(ha)	
	(棟)	(世帯)	(人)	(棟)	(世帯)	(人)	(棟)	(棟)	流失・埋没	冠水	流失・埋没	冠水
北海道	95	96	182	209	208	465	133	952			21.00	
青森県				14	14	25	1	27				
岩手県	7	7	17	21	22	57		3				
宮城県	140	140		756	754	40	1	15				
秋田県	3	3	5	52	54	120		70	1.47	0.01	11.89	3.00
山形県	16	15	38	33	31	85	2	60	1.02		0.04	
福島県	60	58	152	341	334	823	2	95	33.09		7.25	
茨城県	190	190	564	3,853	3,848	11,025	33	1,370	982.13	825.90	420.80	515.60
栃木県	1,103	1,256	1,843	3,966	3,996	7,127	2	230	345.00	2367.00	32.00	312.00
群馬県	3	3	7	35	37	86		6				
埼玉県	898	909	1,077	4,108	4,398	4,937		5		11.90	28.50	112.88
千葉県	55	59	138	177	179	419		3	5.20	14.00		6.50
東京都	18	19	22	35	35	59	2	7				
神奈川県	4	4	8	7	8	21		3				
新潟県	1	1	1	1	1	3	32	83	2.09			
富山県								2	2.01			
石川県								9				
福井県							2	7				
山梨県									0.28		0.03	
長野県	1	1	5	8	8	18		10	2.08		2.82	
岐阜県				5	4	12	1	10	0.95		0.29	
静岡県	22	32	38	112	117	301			0.07			
愛知県	2	2	2	21	16	35	1	6				
三重県	48	57	112	329	336	719		2		1001.00		400.97
滋賀県				1	1							
京都府	3	3	6	4	4	8	3	18		6.00		16.00
大阪府				7	7	15			0.01			
兵庫県	11	12	30	92	92	144	25	27	4.00		1.00	
奈良県	1	1	2	7	7	3						
和歌山県	7	7	7	81	81	81		5	22.84		26.57	
鳥取県												
島根県				2	2	5						
岡山県	1	1	1	16	16	20	1	5	1.43		0.40	
広島県				3	3	5	1	2	10.72		0.08	
山口県	14	46	63	135	135	287			10.32		0.06	2.25
徳島県	63	67	151	239	197	429		14				
香川県	2	2	3	3	3	5	1	1	8.17		4.54	
愛媛県	26	27	59	213	219	399	1	18	2.49		0.33	
高知県	8	8	8	118	118	127		9				17.87
福岡県	5	5	5	48	48	94	12	247	1.00			37.00
佐賀県				1	1	1		1				
長崎県	58	60	132	48	48	102		9				
熊本県	30	30	71	214	217	557	13	95	61.95		30.78	
大分県	2	2	3	8	8	16		1	0.17			
宮崎県				4	4	7	20	4	14.62		17.97	
鹿児島県	19	18	34	199	214	346	48	963	61.30		44.90	
沖縄県	14	14	16	30	31	47	6	7				
合計	2,930	3,155	4,802	15,556	15,856	29,075	343	4,401	1,574.41	4,225.81	651.25	1,424.07

平成27年中の自然災害による都道府県別被害状況

その3

都道府県	その他										
	学校	病院	道路	橋りょう	河川	港湾	砂防	清掃施設	崖くずれ	鉄道不通	被害船舶
	(箇所)	(箇所)	(箇所)	(箇所)	(箇所)	(箇所)	(箇所)	(箇所)	(箇所)	(箇所)	(隻)
北海道	73	3	126	7	68	19	4	1			44
青森県			6		9						
岩手県	3					41					
宮城県	46		138	1	502		10				12
秋田県			16	1	44					5	
山形県			12	2	50	1				1	
福島県	3		191	7	352	4	2			28	
茨城県	15	2	19		37	2		1	76	4	
栃木県	22	10	1,155	79	777		55	4	846		
群馬県	5	1									
埼玉県	11		1,139		8				16	6	
千葉県	11		147	2	10	1	1		41		
東京都			9		8				7		
神奈川県			4		3				24	1	
新潟県			20		4		2			85	
富山県			15		1		1				
石川県			2		4						
福井県					4		10				
山梨県			13	1	17		1				
長野県	1		36		7					3	
岐阜県			49	1	35		11				
静岡県	1		91		8				34		9
愛知県	6		40			2				1	
三重県	11		65	1	180	1	10		28		2
滋賀県											
京都府	1	3	180		37				49		
大阪府			15		1				38		
兵庫県	13		77		131		3		33		
奈良県			21		18				2		
和歌山県			117	1	224	2					
鳥取県											
島根県			14		4					1	4
岡山県	5		57		4		1		3		
広島県	1		27		9		2				
山口県	92		69		96	2	9				
徳島県	8		88		79	4	2				
香川県	2		24	1	43	10					
愛媛県	1		62		50	2	15		21	1	
高知県	1		110		161	1	7				3
福岡県	50	1	119		43	2			35		
佐賀県			9		7						
長崎県			108		81				73		1
熊本県	387	6	75		30	3		10	46	3	59
大分県	113	2	109		43		4	1			
宮崎県		2	203		52		3		6		
鹿児島県	391	14	207	1	131	5			83		218
沖縄県	4		17		2	2			9		
合計	1,277	44	5,001	105	3,374	104	153	17	1,470	139	352

平成27年中の自然災害による都道府県別被害状況

その4

都道府県	その他						火災発生			り災世帯数 (世帯)	り災者数 (人)
	水道	電話	電気	ガス	ブロック塀等	その他	建物	危険物	その他		
	(戸)	(回線)	(戸)	(戸)	(箇所)	(箇所)	(件)	(件)	(件)		
北海道		46	58,410			133				106	197
青森県			7,042							2	2
岩手県										7	17
宮城県	2,620	210	187			5				723	1
秋田県		30	33,632		944					9	18
山形県			1,150			3				17	40
福島県		250	4,442							65	173
茨城県	11,818	27,600	34,300	66	1					5,738	17,019
栃木県	39,953	298	22,828	28	1					2,246	4,131
群馬県			1,928		21	1				6	13
埼玉県			2,900		2					909	1,077
千葉県			6,300		2					78	175
東京都			1,300							19	22
神奈川県			2,154		4	58				5	10
新潟県		141	21,244							4	6
富山県											
石川県						13					
福井県			9			2					
山梨県			900								
長野県		135	397,615			29				1	5
岐阜県	3										
静岡県			16,975			17				32	38
愛知県										2	2
三重県		1,030	3,536		1	2				57	112
滋賀県					1						
京都府			1,878			97				4	8
大阪府			30		2					2	4
兵庫県			1		3					19	42
奈良県										5	12
和歌山県										10	10
鳥取県		2	5,688								
島根県			13,955								
岡山県			25,200		1					1	1
広島県		7	21,026								
山口県		2,370	97,060							11	26
徳島県	12		17,692							71	159
香川県	67	1,179	6,742							2	3
愛媛県			19,803		5	76				27	59
高知県	14		3,127							8	8
福岡県	218		31,037		988					13	23
佐賀県										2	2
長崎県	886		56	56						4	5
熊本県	1		203,100			208				66	149
大分県	50	863	35,730			3				2	3
宮崎県			5,484		1	16				2	4
鹿児島県	442					1				130	255
沖縄県			601		8				1	17	26
合計	56,084	34,161	1,105,062	150	1,985	664			1	10,422	23,857

平成27年中の自然災害による都道府県別被害状況

その5

都道府県	公共施設被害額					公共施設被害 市町村数
	公立文教施設 (千円)	農林水産業施設 (千円)	公共土木施設 (千円)	その他の公共施設 (千円)	小計 (千円)	
北海道	61,899	623,797	7,953,189	42,849	8,681,734	87
青森県		92,900	369,367	564	462,831	14
岩手県	1,135	620,650	786,430	1,561	1,409,776	40
宮城県	75,293	8,755,898	19,043,788	400,026	28,275,005	41
秋田県		308,654	3,069,199	5,878	3,383,731	18
山形県		110,061	1,705,446	75	1,815,582	12
福島県	15,600	2,371,565	14,709,924		17,097,089	46
茨城県	1,033,166	5,186,561	3,071,462	14,146	9,305,335	19
栃木県	554,381	5,570,163	20,066,987	1,429,067	27,620,598	16
群馬県	4,000	28,000	555,680	8,500	596,180	6
埼玉県	17,333	26,807	48,220	13,628	105,988	11
千葉県	9,526	111,800	831,423	2,280	955,029	31
東京都						
神奈川県		19,885	39,693	28,971	88,549	12
新潟県		353,377	1,326,183	21,749	1,701,309	27
富山県		53,607	526,799		580,406	9
石川県	4,269	114,310	4,602,372	31,387	4,752,338	24
福井県			823,492	6,688	830,180	11
山梨県		126,212	994,126		1,120,338	17
長野県	1,289	86,000	588,500	224,624	900,413	31
岐阜県		501,930	1,571,667	4,213	2,077,810	38
静岡県	135,360	4,727	1,265,201	153,323	1,558,611	27
愛知県	2,111	54,727	85,427	432	142,697	15
三重県	6,209	1,029,941	4,073,460		5,109,610	64
滋賀県		68,250	992,399	129,400	1,190,049	15
京都府		1,610	1,326,646		1,328,256	4
大阪府		600	9,001		9,601	1
兵庫県	6,588	254,320	1,654,293	32,735	1,947,936	11
奈良県		1,952	1,987,181		1,989,133	14
和歌山県		2,609,343	7,012,826		9,622,169	62
鳥取県		25,556			25,556	4
島根県		44,276	283,363		327,639	16
岡山県	889	249,099	288,102	467,435	1,005,525	27
広島県		90,953	209,007	2,167	302,127	22
山口県	82,732	211,740	1,481,525	38,772	1,814,769	31
徳島県	11,651	847,907	2,697,121		3,556,679	27
香川県	255	727,519	1,237,611		1,965,385	18
愛媛県		221,789	1,263,208	563	1,485,560	38
高知県	657,800	327,600	4,131,600	25	5,117,025	34
福岡県	68,652	215,542	744,165	211,110	1,239,469	38
佐賀県		22,954	12,600	76,400	111,954	11
長崎県	1,890	1,847,180	2,185,900		4,034,970	51
熊本県	1,364,562	6,211,294	1,239,435	27,890	8,843,181	129
大分県	55,644	596,234	550,239	15,045	1,217,162	35
宮崎県		943,233	2,175,717	10,458	3,129,408	94
鹿児島県	281,681	4,986,366	5,093,799	1,180,506	11,542,352	337
沖縄県	67,396	122,625	1,570,870	97,000	1,857,891	27
合計	4,521,311	46,779,514	126,254,643	4,679,467	182,234,935	1,662

平成27年中の自然災害による都道府県別被害状況

その6

都道府県	その他の被害額						被害総額 (千円)
	農産被害 (千円)	林産被害 (千円)	畜産被害 (千円)	水産被害 (千円)	商工被害 (千円)	その他 (千円)	
北海道	85,431	563,717		11,313,095	89,856	103,058	20,836,891
青森県	652,495		30,600		4,790	50,600	1,201,316
岩手県	268,083	106,000	49,314	79,098		6,238	1,918,509
宮城県	1,922,815	607,340	75,213	649,915	674,298		32,204,586
秋田県	728,459	436	33,163			179,749	4,325,538
山形県	1,084,173	11,511	29,339	4,490			2,945,095
福島県	356,540	46,423	91	3,160		3,060,841	20,564,144
茨城県	6,741,514	3,150	201,590	16,035	20,100,000	398,789	36,766,413
栃木県	2,373,180	62,125	59,114	17,260	2,006,823	507,701	32,646,801
群馬県	4,769,448	275,500	1,003			59,000	5,701,131
埼玉県	9,500					5,000	120,488
千葉県	80,598	60,210		79,212			1,175,049
東京都							
神奈川県	748						89,297
新潟県	3,527,053		8,871	10,000		243,240	5,490,473
富山県	2,205						582,611
石川県	10,037			45,450			4,807,825
福井県	3,800					25,117	859,097
山梨県							1,120,338
長野県	551,810	976,000					2,428,223
岐阜県	222,005		5,807				2,305,622
静岡県	10,871	24,200		3,242	250	308,300	1,905,474
愛知県	69,971			1,000		4,339	218,007
三重県	258,405		50	241,643		559,909	6,169,617
滋賀県	62,502			10,250			1,262,801
京都府	7,906					173	1,336,335
大阪府							9,601
兵庫県	254,241	2,000	200			652,050	2,856,427
奈良県							1,989,133
和歌山県	99,402			1,290,000			11,011,571
鳥取県	62,268			1,590			89,414
島根県	53,313	1,086		7,100			389,138
岡山県	69,054			27,500		11,214	1,113,293
広島県	115,238	11,100		85,134		72,999	586,598
山口県	236,878		4,470		1,500		2,057,617
徳島県	723,800	250,700	56,600	913,000	66,500	500	5,567,779
香川県	346,676		1,500				2,313,561
愛媛県	143,630					273,292	1,902,482
高知県	191,321		3,350	12,500			5,324,196
福岡県	1,503,153	68,603	23,586	14,225	136,600	98,762	3,084,398
佐賀県	498,669						610,623
長崎県	211,892	27,247	128,096	99,170			4,501,375
熊本県	2,697,293	3,496,255	1,990	109,905	338,866		15,487,490
大分県	536,725	17,511	12,443	19,557		156,788	1,960,186
宮崎県	215,596			430	3,000	140,160	3,488,594
鹿児島県	7,479,564	1,223,347	4,021	38,710	638,933	192,179	21,119,106
沖縄県	4,442,696		189,674	33,730			6,523,991
合計	43,680,958	7,834,461	920,085	15,126,401	24,061,416	7,109,998	280,968,254

平成27年中の自然災害による都道府県別被害状況

その7

都道府県	都道府県災害 対策本部設置	都道府県災害 対策本部解散	災害対策本部 設置市町村数	災害救助法 適用市町村数	消防職員 出動延人数	消防団員 出動延人数
	(回)	(回)	(団体)	(延べ数)	(人)	(人)
北海道	1	1	56		5,742	718
青森県			2		1,583	328
岩手県	1	1	13		4,186	9,540
宮城県	1	1	25	8	1,048	4,846
秋田県			7		1,887	980
山形県			14		337	76
福島県			24		991	6,427
茨城県	1	1	32	10	2,492	7,522
栃木県	1	1	20	8	2,841	10,223
群馬県			4		101	43
埼玉県			7		67	222
千葉県			9		430	313
東京都			21		9	316
神奈川県			4		198	115
新潟県	1	1	6		324	840
富山県					81	2
石川県					19	
福井県					8	
山梨県			5		129	445
長野県			6		105	148
岐阜県	1	1	1		104	57
静岡県			7		387	1,152
愛知県	8	8	96		333	163
三重県	16	16	165		2,211	1,335
滋賀県			1		6	
京都府			8		332	387
大阪府			11		38	65
兵庫県			21		127	1,621
奈良県			4		81	268
和歌山県			4		102	612
鳥取県			2		11	151
島根県			1		20	85
岡山県	1	1	14		308	3,200
広島県	7	7	11		213	381
山口県	1	1	9		683	554
徳島県	1	1	22		763	3,536
香川県					684	3,720
愛媛県			61		532	7,607
高知県	1	1	29		261	677
福岡県	1	1	30		2,769	2,960
佐賀県			3			
長崎県			4		91	329
熊本県			22		633	4,967
大分県	1	1	3		206	1,354
宮崎県			2		165	2,251
鹿児島県	2	1	33	1	4,126	5,883
沖縄県	1	1	46	1	660	44
合計	47	46	865	28	38,424	86,463

平成27年中の災害別被害状況

災害別		風水害							風水害合計
		① 台風第11号	② 台風第15号	③ 台風第18号 (関東・東北豪雨を含む)	④ 10月1日からの 急速に発達する 低気圧に伴う暴風等	⑤ 台風第23号	⑥ その他風水害		
人的被害	死者	2	1	8	1	2	1	15	
	行方不明者						1	1	
(人)	重傷	10	18	9	10	1	15	63	
	軽傷	48	130	71	15	23	98	385	
	全壊	5	12	81			17	115	
	半壊	10	138	7,044	4	1	54	7,251	
	一部破損	184	3,555	384	695	677	1,148	6,643	
	床上浸水	85	53	2,481	1	80	227	2,927	
	床下浸水	427	344	13,149	8	140	1,478	15,546	
	非住家被害	89	1,406	1,722	699	298	241	4,455	
	り災世帯数(世帯)	106	215	9,783	4	82	208	10,398	
	り災者数(人)	225	430	22,622	5	147	376	23,805	
その他の被害	田流失・埋没(ha)	36.84	53.13	1,360.36	1.00		120.87	1,572.20	
	田冠水(ha)	888.00	63.00	3,274.80			0.01	4,225.81	
	畑流失・埋没(ha)	30.26	7.30	489.10		7.00	117.59	651.25	
	畑冠水(ha)	45.53	293.25	1,063.41	0.41		21.47	1,424.07	
	道路(箇所)	848	553	2,472	17	34	1,017	4,941	
	橋りょう(箇所)	2		91			11	105	
	河川(箇所)	624	381	1,780	1	38	535	3,359	
	崖くずれ(箇所)	154	52	989	3		257	1,455	
	鉄道不通(箇所)	4	7	24	2		23	60	
	被害船舶(隻)	3	283		7	47	12	352	
被害総額(千円)	30,040,702	39,175,112	128,764,044	7,663,576	8,757,306	50,697,172	265,097,912		
災対本部	都道府県(回)	5	5	6			25	41	
	市町村(団体)	141	148	204	12	12	260	777	
災害救助法適用市町村(延べ数)			26				1	27	
消防職・回員出勤延人数(人)	20,783	22,203	40,091	3,298	5,050	22,843	114,268		

平成27年中の災害別被害状況

区別	災害別				地震・津波			合計			
	① 埼玉県北部を震源とする地震	② 東京湾を震源とする地震	③ その他地震・津波	地震・津波合計	雷害	落雷	地すべり等		電害	その他の災害	
人的被害 (人)	死者				49						64
	行方不明者										1
	重傷	1	1		2	303					368
	軽傷	2	10	13	25	367				1	778
	全壊					7		1			123
	半壊					10		3			7,264
	一部破損	2		9	11	183		7		2	6,846
	床上浸水					3					2,930
	床下浸水					7		3			15,556
	非住家被害	1	1	1	3	282		1	2	1	4,744
り災世帯数(世帯)					20		4			10,422	
り災者数(人)					43		9			23,857	
その他の被害	田流失・埋没(ha)					0.76		1.35		0.10	1,574.41
	田冠水(ha)										4,225.81
	畑流失・埋没(ha)										651.25
	畑冠水(ha)										1,424.07
	道路(箇所)			2	2	11		17		30	5,001
	橋りょう(箇所)										105
	河川(箇所)						3	12			3,374
	崖くずれ(箇所)			4	4			10		1	1,470
	鉄道不通(箇所)	1	1	2	4	29				46	139
	被害船舶(隻)										352
被害総額(千円)	5,126		33,524	38,650	1,986,201		4,252,742	172,594	9,357,404	280,968,254	
災対本部	都道府県(回)		3	3	1					2	47
	市町村(団体)		1	50	28		5	1		3	865
災害救助法適用市町村(延べ数)										1	28
消防職・団員出勤延人数(人)	38	36	8,073	8,147	1,589		251			619	124,887

平成27年中の主な風水害都道府県別被害状況
① 台風第11号

都道府県	人的被害(人)				住家被害												非住家被害				その他				
	死者	行方不明者	負傷者		全壊			半壊			床上浸水			床下浸水			公共建物 (棟)	その他 (棟)	田(ha)		冠水 埋没	冠水 冠水			
			重傷	軽傷	(棟)	(世帯)	(人)	(棟)	(世帯)	(人)	(棟)	(世帯)	(人)	(棟)	(世帯)	(人)			流失 埋没	冠水 埋没					
北海道																									
青森県																									
岩手県																									
宮城県																									
秋田県																									
山形県																									
福島県																									
茨城県																									
栃木県																									
群馬県																									
埼玉県																									
埼玉県	1																								
千葉県																									
千葉県																									
東京都																									
神奈川県																									
神奈川県																									
新潟県																									
富山県																									
石川県																									
福井県																									
福井県																									
山梨県																									
山梨県																									
長野県																									
長野県																									
岐阜県																									
岐阜県																									
静岡県																									
静岡県																									
愛知県																									
愛知県																									
三重県																									
三重県																									
滋賀県																									
滋賀県																									
京都府																									
京都府																									
大阪府																									
大阪府																									
兵庫県																									
兵庫県																									
奈良県																									
奈良県																									
和歌山県																									
和歌山県																									
鳥取県																									
鳥取県																									
岡山県																									
岡山県																									
広島県																									
広島県																									
山口県																									
山口県																									
徳島県																									
徳島県																									
香川県																									
香川県																									
愛媛県																									
愛媛県																									
高知県																									
高知県																									
福岡県																									
福岡県																									
佐賀県																									
佐賀県																									
長崎県																									
長崎県																									
熊本県																									
熊本県																									
大分県																									
大分県																									
宮崎県																									
宮崎県																									
鹿児島県																									
鹿児島県																									
沖縄県																									
沖縄県																									
合計	2	10	48	5	6	8	10	10	10	19	184	183	316	85	90	198	427	389	676	29	60	36.84	888.00	30.26	45.53

学校 (箇所)	病院 (箇所)	道路 (箇所)	橋りょう (箇所)	河川 (箇所)	港湾 (箇所)	砂防 (箇所)	清冊施設 (箇所)	崖くずれ (箇所)	鉄道不通 (箇所)	被害船舶 (隻)	水道 (戸)	電話 (回線)	電気 (戸)	ガス (戸)	ブロック塀等 (箇所)	その他 (箇所)	火災発生			り災者数 (人)	
																	建物 (件)	危険物 (件)	その他 (件)		
		7		28					4			242								2	6
		15		5				17			5									2	2
		211		8				4												3	4
				6	1	1		1				200					1	1			1
								4													
				4		9						9									
		10		4		1						600									
		5		1		6															
		5										1,000				2					
1		1																		1	1
		17		31		5		2			1,030				1						
	3	177		37				47				33				92					4
		15		1				38				30			2						8
13		76		125		3		33				1			3					14	34
		17		15				2												2	4
		92	1	207		2														10	10
												2,955									
												1,022									
4		31		4		1		3				22,600		1						1	1
1												7	8,407								
2				2								182	1,000								
8		79		63	4	1						17,056								62	145
2		18	1	33	10						67	1,179	6,192							2	3
		32		19	2	2		1				1,335				23				2	6
		37		31		6				3		447									
		3						1							3						
													318								
32	3	848	2	624	19	35		154	4	3	67	2,403	63,447		11	118				106	225

平成27年中の主な風水害都道府県別被害状況
② 台風第15号

都道府県	人的被害(人)			住家被害										非住家被害		その他													
	死者	行方不明者	軽傷	全壊 (棟)	全壊 (世帯)	(人)	半壊 (棟)	半壊 (世帯)	(人)	一部破損 (棟)	一部破損 (世帯)	(人)	床上浸水 (棟)	床上浸水 (世帯)	(人)	床上浸水 (棟)	床上浸水 (世帯)	(人)	公共建物 (棟)	その他 (棟)	田 (ha)	流失 埋没	冠水	田 (ha)	流失 埋没	冠水			
北海道																													
青森県																													
岩手県																													
宮城県																													
秋田県																													
山形県																													
福島県																													
茨城県																													
栃木県																													
群馬県																													
埼玉県																													
千葉県																													
東京都																													
神奈川県																													
新潟県			3																										
富山県																													
石川県																													
福井県			2																										
山梨県																													
長野県																													
岐阜県																													
静岡県																													
愛知県			1																										
三重県			2																										
滋賀県																													
京都府																													
大阪府																													
兵庫県																													
奈良県																													
和歌山県																													
鳥取県																													
島根県																													
岡山県			2																										
広島県			1																										
山口県			1																										
徳島県			4																										
香川県			1																										
愛媛県																													
高知県																													
福岡県			5																										
佐賀県			1																										
長崎県			1																										
熊本県			5																										
大分県			6																										
宮崎県			5																										
鹿児島県			2																										
沖縄県			11																										
合計	1	18	130	12	14	34	138	146	301	3,555	3,626	7,978	53	95	147	344	352	755	119	1,287	53.13	63.00	7.30	293.25					

公立文教施設 (千円)	農林水産業施設 (千円)	公共土木施設 (千円)	その他の公共施設 (千円)	小計 (千円)	その他の被建額							被害総額 (千円)	船運係員設置 別業本部設置 (回)	船運係員設置 別業本部解散 (回)	設置市町村数 (団体)	災害救助法 適用市町村数 (団体)	消防職員 出動延人数 (人)	消防団員 出動延人数 (人)
					公共施設 被害 市町村数	農産被害 (千円)	林産被害 (千円)	畜産被害 (千円)	水産被害 (千円)	商工被害 (千円)	その他 (千円)							
	100,500	972,272		1,072,772	4			58,610				1,131,382		2				
	1,620		21,549	23,169	4	3,230,537	131					3,253,837					1	
			216	216	1							216					8	
						15,605						15,605						
						1,302						1,302						
	60		44	104	2	22,394		1,000				23,498	1	1	13		32	
	833,688	2,035,750		2,869,438	17	59,282	50	13,713		359,400		3,301,883	1	1	29		462	
						18,178						18,178					12	
32		23,925		23,925	2	52,035	1,086	4,000				62,268					4	
		1,178		1,210	1	900						81,046			1		20	
															2		27	
	13,084	50,601	2,167	65,852	7	8,107	600	84,563		18,400		177,522	1	1	4		159	
	81,977	202,520	1,386,599	1,709,888	16	233,916	4,470			1,500		1,949,754	1	1	9		657	
		11,873	178,409	190,282	4	11,500	32,000	4,000		500		238,332			1		140	
																	8	
	27,483	92,882	563	120,928	7	68,750				50,092		239,770			11		21	
	657,800		25	657,825	1	62,748	2,000					722,573					27	
	66,652	79,241	555,044	916,645	28	1,503,153	68,603	14,225		98,762		2,161,574	1	1	30		2,737	
		21,498	36,900	58,398	4	485,507						543,905			3			
	1,890	904,054	666,200	1,572,144	14	206,213	128,096	96,500				2,002,953			2		100	
	1,361,209	3,260,229	1,239,435	5,888,763	34	2,667,167	2,719,991	109,905		338,866		11,726,632			12		564	
	54,821	390,285	197,342	657,213	10	525,158	17,511	19,557		5,588		1,237,470			2		56	
		413,337	805,195	1,227,565	19	202,150		130		3,000		1,570,692			2		136	
	243,345	1,490,369	1,447,634	4,030,788	38	649,919	1,223,347	37,910		638,933		6,772,755			14		713	
		20,000	672,907	692,907	6	500,652	138,971	7,325				1,339,855			10		68	
	2,469,726	7,769,841	10,328,373	21,779,992	219	10,587,441	4,063,138	451,438		1,118,949		39,175,112	5	5	148		5,851	

平成27年中の主な風水害都道府県別被害状況
 ③ 台風第18号 (関東・東北豪雨を含む)

都道府県	人的被害(A)			住家被害			半壊			全壊			床上浸水			床下浸水			非住家被害			その他												
	死者	行方不明者	負傷者	重傷	軽傷	(棟)	(世帯)	(人)	(棟)	(世帯)	(人)	(棟)	(世帯)	(人)	(棟)	(世帯)	(人)	(棟)	(世帯)	(人)	公共建物	その他	(棟)	田(ha)	冠水	流失	埋没	冠水	流失	埋没				
北海道																																		
青森県																																		
岩手県																																		
宮城県	2		1	2	2	2	308	308	578	580	140	140	140	728	728	10																		
秋田県							3	3			5																				1.11			
山形県			1								13	13	13	19	19	57								1.02						0.04				
福島県						3	3	7	3	3	12	12	20	68	68	60	58	152	330	323	799	1	70	31.65					7.25					
茨城県	3		3	51	54	54	162	162	5,496	5,494	188	188	558	3,766	3,761	10,823	33	1,369	982.13	825.90									515.60					
栃木県	3		2	4	22	22	51	51	967	968	2,237	2,237	29	29	60	1,100	1,253	1,839	3,939	3,869	7,093	2	225	345.00					312.00					
群馬県																																		
埼玉県						3	3						6	6	8	880	891	1,056	3,992	4,273	4,793	5							11.90	28.50	108.00			
千葉県													9	12	26	44	48	113	67	67	153	1								14.00	6.50			
東京都													1	1	1	8	8	9	14	14	23													
神奈川県													2	3	8	2	2	4	1	1	2													
新潟県																																		
富山県																																		
石川県																																		
福井県																																		
山梨県																																		
長野県																																		
岐阜県																																		
岐阜県																																		
静岡県																																		
岐阜県																																		
愛知県																																		
三重県																																		
滋賀県																																		
京都府																																		
大阪府																																		
兵庫県																																		
奈良県																																		
和歌山県																																		
鳥取県																																		
島根県																																		
岡山県																																		
広島県																																		
山口県																																		
徳島県																																		
香川県																																		
愛媛県																																		
高知県																																		
福岡県																																		
佐賀県																																		
長崎県																																		
熊本県																																		
大分県																																		
宮崎県																																		
鹿児島県																																		
鹿児島県																																		
沖縄県																																		
合計	8		9	71	81	81	220	220	7,044	7,045	18,542	384	388	186	2,481	2,657	3,860	13,149	13,449	24,476	37	1,685	1,360.36	3,274.80	489.10	1,063.41								

学校 (箇所)	その他													火災養生				り災世帯数 (世帯)	り災者数 (人)			
	病院 (箇所)	道路 (箇所)	橋りょう (箇所)	河川 (箇所)	港湾 (箇所)	秘防 (箇所)	清掃施設 (箇所)	塵くずれ (箇所)	鉄道不通 (箇所)	被害船舶 (隻)	水道 (戸)	電話 (回線)	電氣 (戸)	ガス (戸)	ブロック塀等 (箇所)	その他 (箇所)	建物 (件)			廃棄物 (件)	その他 (件)	
					1											16						
46		128	1	502		10				2,620	210	187				5				722	不明	
						10																
3		182	7	322	4	1					250	2,810								13	34	
15	2	19		37	2	1	73	3		11,818	27,600	11,200	66							64	171	
20	10	1,129	79	770		55	4	828		39,953	291	17,403	28							5,736	17,013	
4		761										200								2,243	4,127	
4		87	1	7				12	2											891	1,056	
		1		2				14												48	113	
		1		1				3												8	9	
		1		1				12								16				2	4	
		1								1												
103	12	2,472	91	1,780	9	72	5	989	24	54,391	28,357	45,802	94	9	44					9,783	22,622	

公立文教施設 (千円)	農林水産業施設 (千円)	公共土木施設 (千円)	その他の公共施設		公共施設 被書 市町村数	その世の被書額					被書総額 (千円)	都道府県設置 対策本部設置 (回)	都道府県設置 対策本部解散 (回)	設置本部数 (団体)	設置本部数 (団体)	設置本部数 適用市町村数 (団体)	消防職員 出動延人数 (人)	消防団員 出動延人数 (人)	
			農産被書 (千円)	林産被書 (千円)		畜産被書 (千円)	水産被書 (千円)	商工被書 (千円)	その他 (千円)										
		894,963			2				948,259					1				13	53
	6,000				1													13	
	382,650				9			106,000						4				442	1,520
75,293	8,640,290	18,905,288	393,846		24	1,875,883	604,840	74,847	67,840	674,110			1	21	8		1,015	4,677	
		1,053,931			4	101				420							31	60	
	11,0061	1,128,092			6	132,281	11,511							2			189	11	
15,600	2,288,051	14,226,370			31	144,650	46,423	91	3,160	1,835,445				12			755	5,730	
1,033,166	5,168,561	3,013,974	14,146		18	6,734,824	3,150	201,590	16,035	20,100,000			1	30	10		2,278	7,011	
550,929	5,532,492	20,008,800	1,423,067		5	2,260,981	60,805	59,114	17,260	2,006,823			1	19	8		2,530	10,028	
	28,000	176,437			3	44,542	63,500							2					
10,243	19,332	48,220	7,538		6					5,000				7			25	198	
2,000	94,800	173,032			15	77,775	12,110		79,212					8			132	313	
		2,131			3									8			9	280	
	29,738	9,076			1	8,609								3			101	32	
														2			55	358	
	13,394								150								15		
		4,308			2														
	8,675	581,778			9									3			74	126	
	15,000	339,000	2,509		6		220,000							1					
		156,797			3	1,045				157,842							7	4	
135,360	1,450	692,990	146,850		8	1,098	24,200		250	34,000			2	2		122	362		
1,811	47,317	85,327	388		8	24,155				4,339			2	2		156	48		
2,500	78,450	1,026,100			18	36,581				50,500			1	1		536	403		
	12,650	62,316	400		1	2,935			100					29					
	300				1									2			74	3	
1,826,902	22,649,078	62,654,146	2,023,715		192	11,372,629	1,152,539	335,642	1,132,016	22,781,163			6	204	26		8,590	31,501	

平成27年中の主な風水害都道府県別被害状況
④ 10月1日からの急速に発達する低気圧に伴う暴風等

都道府県	人的被害(人)		住家被害				非住家被害				その他										
	死者	負傷者	全壊 (棟)	全壊 (世帯)	半壊 (棟)	半壊 (世帯)	床上浸水 (棟)	床上浸水 (世帯)	床上浸水 (人)	床上浸水 (世帯)	床上浸水 (人)	床上浸水 (世帯)	公共建物 (棟)	公共建物 (世帯)	田畑 (ha)	田畑 (世帯)	流失 埋没	流失 埋没	冠水	冠水	
北海道	1	8			4	4	5	651	672	1,601								60	636		
青森県		1						25	29	59										1	
岩手県								2	3	3										1	
宮城県																					
秋田県								5	4	6											
山形県																					
福島県																					
茨城県																					
栃木県																					
群馬県																					
埼玉県																					
千葉県		1						7	7	20											
東京都																					
神奈川県		2						3	7	17										1	
新潟県		1																			
富山県																					
石川県																					
福井県																					
山梨県																					
長野県								2	2	4											
岐阜県																					
静岡県																					
愛知県																					
三重県																					
滋賀県																					
京都府																					
大阪府																					
兵庫県																					
奈良県																					
和歌山県																					
鳥取県																					
島根県																					
岡山県																					
広島県																					
山口県																					
徳島県																					
香川県																					
愛媛県																					
高知県																					
福岡県																					
佐賀県																					
長崎県																					
熊本県																					
大分県																					
宮崎県																					
鹿児島県																					
沖縄県																					
合計	1	10			4	4	5	685	724	1,710	1	1	2	8	8	14	60	639			0.41

学校 (箇所)	病院 (箇所)	道路 (箇所)	橋りょう (箇所)	河川 (箇所)	港湾 (箇所)	その他										火災発生				り災世帯数 (世帯)	り災者数 (人)							
						清掃施設 (箇所)	砂防 (箇所)	清掃施設 (箇所)	被書船舶 (隻)	水道 (戸)	電話 (回線)	電気 (戸)	ガス (戸)	ブロック塀等 (箇所)	その他 (箇所)	建物 (件)	危険物 (件)	その他 (件)										
27					6				2		44	9,953				42										4	5	
									5			4,236																
									1			1,473			36													
								2				2,600																
2		1										600																
		7																										
									1																			
												1,564																
									1																			
29		17		1	6	1		3	2	7	121	29,007		36	51												4	5

平成27年中の主な風水害都道府県別被害状況
⑤ 台風第23号

都道府県	人的被害(人)		全壊		半壊		住家被害 一部破損		床上浸水		床下浸水		非住家被害		その他										
	死者	負傷者 重傷 軽傷	(棟)	(世帯)	(人)	(棟)	(世帯)	(人)	(棟)	(世帯)	(人)	(棟)	(世帯)	(棟)	(世帯)	(人)	(棟)	(世帯)	流失 埋没	田(ha)	冠水	流失 埋没	冠水		
北海道	2	1						643	688	1,577	80	81	143	140	138	325	40	258							
青森県		2					18	26	52																
岩手県																									
宮城県																									
秋田県		2		1	4	16	31	71																	
山形県																									
福島県																									
茨城県																									
栃木県																									
群馬県																									
埼玉県																									
千葉県																									
東京都																									
神奈川県																									
新潟県																									
富山県																									
石川県																									
福井県																									
山梨県																									
長野県																									
岐阜県																									
静岡県																									
愛知県																									
三重県																									
滋賀県																									
京都府																									
大阪府																									
兵庫県																									
奈良県																									
和歌山県																									
鳥取県																									
島根県																									
岡山県																									
広島県																									
山口県																									
徳島県																									
香川県																									
愛媛県																									
高知県																									
福岡県																									
佐賀県																									
長崎県																									
熊本県																									
大分県																									
宮崎県																									
鹿児島県																									
沖縄県																									
合計	2	1	23	1	4	677	725	1,700	80	81	143	140	138	325	40	258								7.00	

学校 (箇所)	その他																					火災発生			り災害数 (人)
	病院 (箇所)	学校 (箇所)	遺跡 (箇所)	橋りょう (箇所)	河川 (箇所)	港湾 (箇所)	砂防 (箇所)	清浄施設 (箇所)	産くずれ (箇所)	鉄道不通 (箇所)	被害船舶 (隻)	水道 (戸)	電話 (回線)	電気 (戸)	ガス (戸)	ブロック塀等 (箇所)	その他 (箇所)	建物 (件)	危険物 (件)	その他 (件)	り災害数 (世帯)				
45	3	34	1	38	2	2	1				42		2	15,667			51				81	143			
					41																				
											5		3	862		186					1	4			
45	3	34	1	38	43		1				47		5	16,529		186	51				82	147			

公立文教施設 (千円)	農林水産業施設 (千円)	公共土木施設 (千円)	その他の公共施設 (千円)	小計 (千円)	その他の被書額						公共施設 被書 市町村数	被書総額			北海道庁等 設置市町村数 (団体)	消防職員 出動延人数 (人)	消防団員 出動延人数 (人)
					農産被書 (千円)	林産被書 (千円)	畜産被書 (千円)	水産被書 (千円)	商工被書 (千円)	その他 (千円)		被書総額 (千円)	北海道庁等 設置市町村数 設置市町村数 (団体)	北海道庁等 設置市町村数 (団体)			
47,836	298,100	1,809,504	10,611	2,166,051	78,931	56,418	4,903,567	31,840	17,233	7,256,040	12	455	3,227	455			
	400			400	116,624			690	10,800	128,514			330	28			
	37,118	786,430		823,548	36,446	76,412				936,406			258	564			
	67,708			67,708	14,237		113,561	184		195,690			185				
					203,171	68			3,417	206,656			3				
47,836	403,326	2,629,934	10,611	3,091,707	449,409	56,418	5,083,540	32,714	31,450	8,757,306	12	4,000	1,050				

平成27年中の主な風水害都道府県別被害状況
⑥ ①～⑤以外の風水害

都道府県	人的被害(人)		住家被害				非住家被害				その他										
	死者	行方不明者	重傷	軽傷	全壊	半壊	一部破損	床上浸水	床下浸水	公共建物	非住家被害 その他	田	畑								
	(人)	(人)	(人)	(人)	(世帯)	(世帯)	(人)	(人)	(世帯)	(人)	(棟)	(ha)	(ha)								
北海道	1				1	1	81	92	184	15	15	39	69	70	140	16	36	14.00			
青森県			2	10	1		15	17	35			17	13	13	23	1	3				
岩手県				1			14	16	35	7	7	17	17	17	47						
宮城県						1	6	6	6			28	26	26	40	1	13				
秋田県	1		1	4		2	86	143	339	3	3	5	51	53	115	5	5	11.89			
山形県						1	17	5	18	1		8	6	6	15	1	12				
福島県						1	2	2	4			6	6	6		1					
茨城県						1	1	1	1			76	76	76	180	1					
栃木県							17	16	41	1	1	2	3	3	3	4					
群馬県			2			3	200	216	520	3	3	7	23	25	58	5					
埼玉県			1			3	4	7	15	15	17	55	61	74	74						
千葉県	1		19	4	2	4	120	128	303	11	11	25	108	110	262	2	2	5.00			
東京都										10	11	13	9	9	15	2	2				
神奈川県	1		4			1	49	61	116	1	1	3	5	6	14	2	2				
新潟県			2	6			6	8	17							5	4				
富山県																					
石川県							2	2	4							1	1	2.01			
福井県							42	42	66							2	6				
山梨県																					
長野県							1	2	2	1	1	5	7	7	17						
岐阜県																					
静岡県				3			34	31	61				5	4	12	1	1	0.94			
愛知県			1				1	1	4	1	1	1	5	5	11	1					
三重県							15	15	41	4	4	4	46	46	46	2	2	2.12			
滋賀県			1																		
京都府							3	3	6							1	1				
大阪府					2	2							1	1	2						
兵庫県	1									5	5	8	37	37	62						
奈良県													5	5							
和歌山県							2	2	2				15	15	15	2	2	0.30			
鳥取県																					
島根県																					
岡山県							1	1	1				1	1	2						
広島県																					
山口県																					
徳島県							1	1	3	9	9	14	79	79	125						
香川県																					
愛媛県										24	25	53	212	217	397	16	16	1.73			
高知県	1						54	54	161	8	8	8	115	115	117	9	9				
福岡県							1	2	5												
佐賀県																					
長崎県							11	11	26	54	54	124	34	34	76	8	8				
熊本県				3			27	27	54	26	26	61	187	189	483	3	3	51.13			
大分県										2	2	3	8	8	16						
宮崎県													4	4	7	1	1	8.09			
鹿児島県			1	7	5	5	10	6	8	44	47	86	12	12	206	330	45	37.50			
沖縄県			4	31	5	5	25	25	294	14	14	16	30	31	47	6	3	40.00			
合計	1	1	15	98	17	15	24	54	56	82	1,148	1,248	2,442	2,442	2,808	34	207	120.87	0.01	117.59	21.47

学校 (箇所)	その他											火災発生				り災世帯数 (世帯)	り災者数 (人)			
	病院 (箇所)	道路 (箇所)	橋りょう (箇所)	河川 (箇所)	港湾 (箇所)	砂防 (箇所)	清冊施設 (箇所)	崖くずれ (箇所)	鉄道不通 (箇所)	被害船舶 (隻)	水道 (戸)	電話 (回線)	電気 (戸)	ガス (戸)	ブロック塀等 (箇所)			その他 (箇所)	建物 (件)	危険物 (件)
1		89	6	30	5	3							32,790			22			14	24
		6		9								2,806								
1		10								2									7	17
		14	1	34				3				2	28,563		278				1	1
		2											1,044						5	10
								8				1,390								
							1	1				19,900			1			1		2
2		11		2								4,599			1					
5	1						1					1,928			21	1			1	2
6		166										2,700			1				6	13
4		53	1	3			26					5,700			2				15	17
		8										1,100							30	62
		2		2			7	1				2,154			3	34			11	13
				4				8				13,543							2	5
		13		1																
		1		4												13				
																2				
		1	1	1																
1		15						1				994				26			1	5
		27	1	26																
		16		3			9		9			7,372				11				
		2																	1	1
1		3		2		1	3					2,500			1				4	4
												1,066				4				
		1		6															2	4
		3		3															5	8
		25		16																
		5		4								1,401								
		22										2,467								
		23		8		2						2,426								
		8		3							1,522	11,250								
		3		11		1													9	14
1		25		19		11	19	1				1,502			5	44			25	53
1		56		124		1				14									8	8
		11		3			4								2					
		4		3																
		51		43			60			886		56	56			2			26	61
1							43												2	3
1		29		18		2	1													
	1	106		40		3	3													
23		189	1	112			73		1	442									23	40
3		17		2		1	8					601							9	9
51	2	1,017	11	535	6	24	1	257	12	1,342	1,526	149,792	56	323	159	1	208	376		

公立文教施設 (千円)	農林水産業施設 (千円)	公共土木施設 (千円)	その他の公共施設 (千円)	小計 (千円)	その他の被覆額							被覆総額 (千円)	消防職員 出動延人数 (人)	消防団員 出動延人数 (人)	
					公共施設 被覆 市町村数	農産被覆 (千円)	林産被覆 (千円)	畜産被覆 (千円)	水産被覆 (千円)	商工被覆 (千円)	その他 (千円)				
299	177,164	1,373,622	10,315	1,561,400	56	6,500	1,914,645	14,780	66,247	3,740,871	1	1	21	1,262	51
	39,600	369,367	550	409,517	7	1,876			12,900	424,293			1	395	197
851	156,908		157,759	157,759	15	89,042	2,686		5,238	254,725			4	1,439	2,611
	32,410	136,500	6,180	177,090	11	28,957	4,100			212,983			1	30	158
	308,654	1,954,718	5,878	2,269,250	12	6,884	106		72,097	2,348,337			3	1,147	488
		10,755	75	10,830	2	23,727	3,600			252,157					65
													3		57
3,452				3,452	2	4,850				4,850				52	20
4,000		379,243	8,500	391,743	3	4,332,956	204,000	1,003		4,988,702			1	91	4
7,090			7,090	7,090	2	9,500			59,000	16,590				101	43
7,426	17,000	624,391	2,000	650,817	13	2,823	48,100			701,740			1	288	
	140	1,189		1,329	4	748				2,077				94	25
	942	593,985	200	595,127	3	11,529	10,000			616,656				61	407
	53,607	152,176		205,783	7	2,205				207,988				13	
3,846	83,715	4,492,372	3,520	4,583,453	16	5,653	45,300			4,634,406					
		429,531		429,531	2	3,800			25,117	458,448					
		72,440		72,440	2					72,440				40	
1,289	64,000	114,000	118,519	297,808	12	485,993	496,000			1,279,801			4	46	142
	254,290	926,178	4,213	1,184,681	21	623				1,185,304			1	82	53
	3,277	401,855	5,501	410,633	13	1,070	3,242		206,300	621,245			4	193	685
957		131,000		131,957	9	68,827			68,159	288,943			12	584	65
	850			850	5	612				1,462				3	
		94,916		94,916	1	207,182				302,098					
	962	49,123		50,085	5	50,085				50,085				63	12
	270,990	741,626		1,012,616	27	48,414				1,061,030				34	204
	7,972			7,972	3					7,972					
	40,770	24,267		65,037	8	935				65,972					
	51,000	96,071	15,575	162,646	11					162,646			4	9	14
	74,000	158,406		232,406	14	107,000	10,500		40,727	390,633			5	8	
		61,086		61,086	6	2,962				64,048					
	240,000	171,713		411,713	6	182,200	800,000			1,393,913			2	43	147
	130,115	295,734		425,849	19	6,362			179,200	611,411			31	299	2,861
	207,600	2,003,100		2,210,700	23	94,201	12,500		2,317,401	2,317,401			6	107	318
	134,622	186,121		320,743	8					320,743				20	
	90,1126	1,364,700	33,500	46,100	5					46,100					
3,353	2,948,965			2,265,826	32		2,670			2,295,743			2	91	229
100	205,949	335,521		2,952,318	94	30,126	776,264	50		3,758,758			10	69	1,850
	529,896	1,327,997	1,000	541,570	20				151,200	692,770				16	314
31,017	3,495,476	3,414,822	330,385	7,271,700	73	13,446	300		2,313	1,874,952				29	143
67,396	102,625	897,963	97,000	1,164,984	21	3,942,044	800		301	7,686,201			17	2,943	1,348
131,076	10,534,625	23,401,088	642,911	34,709,700	884	10,458,196	2,822,648	59,819	888,799	50,697,172	25	25	260	10,295	12,548

平成27年中の主な地震による都道府県別被害状況
① 埼玉県北部を震源とする地震

都道府県	人的被害(人)		住家被害				非住家被害				その他													
	死者	行方不明者	重傷	軽傷	全壊 (棟)	全壊 (世帯)	半壊 (棟)	半壊 (世帯)	一部破損 (棟)	一部破損 (世帯)	床上浸水 (棟)	床上浸水 (世帯)	床上浸水 (人)	床上浸水 (人)	田舎 (棟)	田舎 (世帯)	田舎 (人)	田舎 (人)	流失 埋没	流失 埋没	冠水	冠水		
北海道																								
青森県																								
岩手県																								
宮城県																								
秋田県																								
山形県																								
福島県																								
茨城県																								
栃木県																								
群馬県			1																					
埼玉県																								
千葉県			1																					
東京都																								
神奈川県																								
新潟県																								
富山県																								
石川県																								
福井県																								
山梨県																								
長野県																								
岐阜県																								
静岡県																								
愛知県																								
三重県																								
滋賀県																								
京都府																								
大阪府																								
兵庫県																								
奈良県																								
和歌山県																								
鳥取県																								
島根県																								
岡山県																								
広島県																								
山口県																								
徳島県																								
香川県																								
愛媛県																								
高知県																								
福岡県																								
佐賀県																								
長崎県																								
熊本県																								
大分県																								
宮崎県																								
鹿児島県																								
沖縄県																								
合計			1	2																				

公立文教施設 (千円)	農林水産業施設 (千円)	公共土木施設 (千円)	その他の公共施設 (千円)	小計 (千円)	その他の被書種				公共施設 被書 市町村数	被害総額 (千円)	都道府県災害 対策本部設置 (回)	都道府県災害 対策本部解散 (回)	災害対策本部 設置市町村数 (団体)	災害救助法 適用市町村数 (団体)	消防職員 出動延人数 (人)	消防員 出動延人数 (人)
					農産被書 (千円)	林産被書 (千円)	畜産被書 (千円)	水産被書 (千円)								
100			5,026	5,026				1	5,026						31	
				100				1	100						7	
100			5,026	5,126				2	5,126						38	

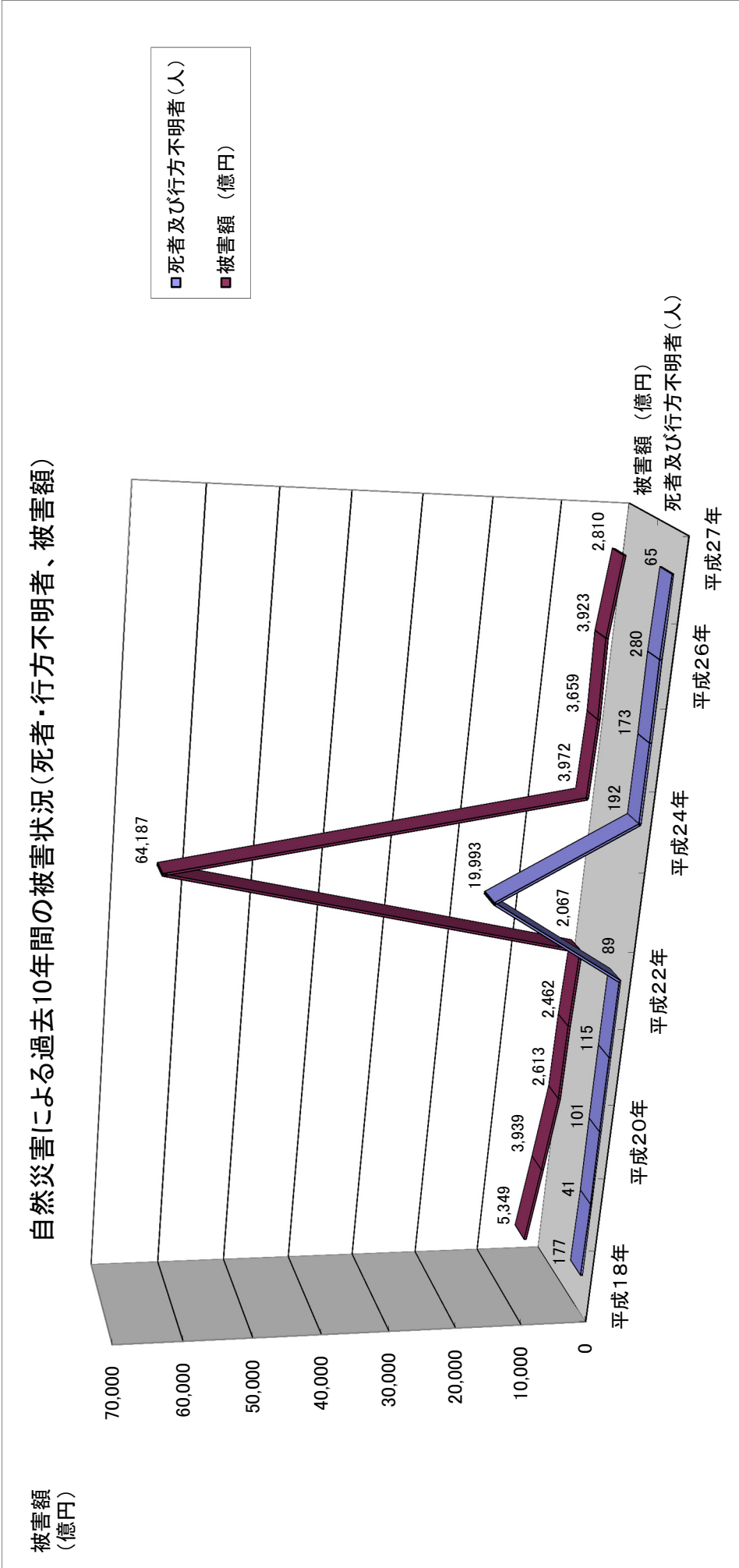
平成27年中の主な地震による都道府県別被害状況
 ② 東京湾を震源とする地震

都道府県	人的被害(人)		住家被害										非住家被害		その他													
	死者	行方不明者	重傷	軽傷	全壊 (棟)	全壊 (世帯)	全壊 (人)	半壊 (棟)	半壊 (世帯)	半壊 (人)	一部破損 (棟)	一部破損 (世帯)	一部破損 (人)	床上浸水 (棟)	床上浸水 (世帯)	床上浸水 (人)	床下浸水 (棟)	床下浸水 (世帯)	床下浸水 (人)	流失 埋没	田 (ha)	冠水 埋没	冠水	冠水 埋没	冠水			
北海道																												
青森県																												
岩手県																												
宮城県																												
秋田県																												
山形県																												
福島県																												
茨城県																												
栃木県																												
群馬県																												
埼玉県								2																				
千葉県								1																				
東京都			1					5																				
神奈川県								2																				
新潟県																												
富山県																												
石川県																												
福井県																												
山梨県																												
長野県																												
岐阜県																												
静岡県																												
愛知県																												
三重県																												
滋賀県																												
京都府																												
大阪府																												
兵庫県																												
奈良県																												
和歌山県																												
鳥取県																												
島根県																												
岡山県																												
広島県																												
山口県																												
徳島県																												
香川県																												
愛媛県																												
高知県																												
福岡県																												
佐賀県																												
長崎県																												
熊本県																												
大分県																												
宮崎県																												
鹿児島県																												
沖縄県																												
合計			1					10																				

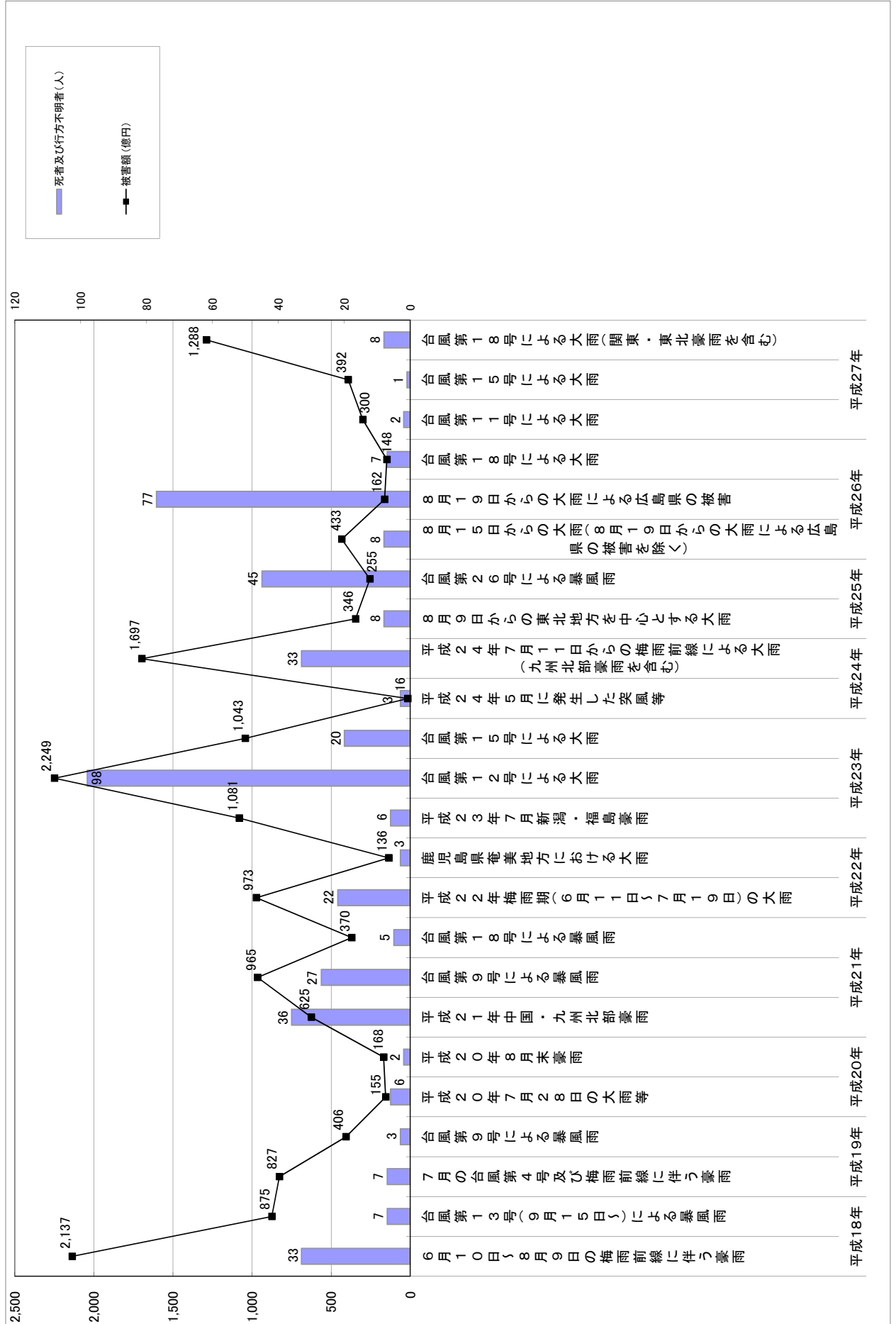
平成27年中の地震による都道府県別被害状況
 ③ ①、②以外の地震・津波

都道府県	人的被害(人)		住家被害						非住家被害				その他											
	死者	行方不明者	重傷	軽傷	全壊 (棟)	(人)	半壊 (棟)	(人)	一部破損 (棟)	(人)	床上浸水 (棟)	(人)	床上浸水 (世帯)	(人)	床下浸水 (棟)	(人)	田舎 流失 埋没	田舎 冠水	冠水	冠水	流失 埋没	冠水		
北海道																								
青森県																								
岩手県				2																				
宮城県																								
秋田県																								
山形県																								
福島県																								
茨城県																								
栃木県																								
群馬県																								
埼玉県				3																				
千葉県																								
東京都																								
神奈川県																								
新潟県																								
富山県																								
石川県																								
福井県																								
山梨県																								
長野県																								
岐阜県																								
静岡県																								
愛知県																								
三重県																								
滋賀県																								
京都府																								
大阪府																								
兵庫県																								
奈良県																								
和歌山県																								
鳥取県																								
島根県																								
岡山県																								
広島県																								
山口県																								
徳島県																								
香川県																								
愛媛県																								
高知県																								
福岡県																								
佐賀県																								
長崎県																								
熊本県																								
大分県																								
宮崎県																								
鹿児島県																								
沖縄県																								
合計				13																				

(千円)	公立文教施設 (千円)	農林水産業施設 (千円)	公共土木施設 (千円)	その他の公共施設 (千円)	小計 (千円)	その他の被害額					被害総額 (千円)	都道府県災害 対策本部設置 回数(回)	都道府県災害 対策本部解散 回数(回)	災害対策本部 設置回数(回)	災害救助法 適用回数(回)	消防職員 出動延人数 (人)	消防団員 出動延人数 (人)
						公共施設 被害 市町村数	農産被害 (千円)	林産被害 (千円)	畜産被害 (千円)	水産被害 (千円)							
															2	193	16
294	10,400			1,561	12,245						4				5	1,423	4,294
						30				4					2		11
															6	195	194
							1,800							1	84	222	
				1,064	1,064						1						
693			17,376		18,069						3				1	91	18
				312	312												
977	10,400		17,376	2,837	31,690		1,800		30	4					2	2,377	5,696



過去10年間の主な風水害による被害状況



昭和23年以降の主な風水害等(死者及び行方不明者の合計が50人以上のもの)

番号	被害発生年月日	災害種目	被害地域	人的被害(人)			住家被害(棟)			
				死者	行方不明者	負傷者	全壊(流失)	半壊	床上浸水	床下浸水
1	S23 (1948). 9.11~9.12	水害	西日本	121	126	317	391	872	246	2,026
2	9.15~9.17	アイオン台風	関東、甲信、東北、特に岩手	512	326	1,956	5,889	12,127	44,867	75,168
3	24 (1949). 6.18~6.22	デラ台風	九州から東北部、特に鹿児島、愛媛	252	216	367	1,410	4,005	4,627	52,926
4	8.13~8.18	ジュディス台風	九州、四国	154	25	213	569	1,966	33,680	68,314
5	8.31~9.1	キテイ台風	東日本、特に関東	135	25	479	3,733	13,470	51,899	92,161
6	25 (1950). 1.10~1.14	風害	九州、北陸、関東	11	109	—	43	56	—	—
7	5.19~5.21	風水害	鹿児島、和歌山他	1	58	2	6	1	—	25
8	6.9	山崩れ	東日本	50	—	23	5	—	—	—
9	6.9~6.14	水害・山崩れ	東日本、特に静岡、長野、茨城	1	58	2	6	1	25	—
10	8.3~8.6	風水害・山崩れ	東日本	40	59	764	286	90	10,958	21,335
11	9.3~9.4	ジェーン台風	四国、近畿中部、北日本、特に近畿	398	141	26,062	19,131	101,792	93,116	308,960
12	9.13~9.15	キジア台風	九州、四国、中国	51	12	303	1,417	5,786	31,927	125,800
13	26 (1951). 7.7~7.17	水害	中部以西、特に京都	162	144	358	630	727	13,532	89,766
14	10.13~10.15	ルース台風	東北以西、特に山口	572	371	2,644	24,716	47,948	30,110	108,163
15	27 (1952). 6.22~6.24	ダイナ台風	関東以西、特に静岡	65	70	28	73	89	4,020	35,692
16	7.10~7.12	水害	中国、四国、近畿、東海	67	73	101	356	238	20,733	21,456
17	28 (1953). 6.4~6.8	台風第2号	中部以西	37	17	56	147	135	1,810	31,830
18	6.23~6.30	水害	九州、中国、四国、特に北九州	748	265	2,720	5,699	11,671	199,979	254,664
19	7.16~7.25	水害	東北以西、特に和歌山	713	411	5,819	7,704	2,125	20,277	66,202
20	8.11~8.15	水害	東近畿、特に京都	290	140	994	893	765	6,222	18,894
21	9.22~9.26	台風第13号	全国、特に近畿	393	85	2,559	8,604	17,467	144,300	351,575
22	29 (1954). 5.8~5.12	風害	北日本、近畿	172	498	59	606	1,471	—	23
23	8.17~8.20	台風第5号	関東以西、特に宮崎	30	33	77	361	1,321	3,797	28,597
24	9.10~9.14	台風第12号	関東以西、特に南九州	107	37	311	2,162	5,749	45,040	136,756
25	9.16~9.19	台風第14号	近畿から東北、特に静岡	36	24	59	119	141	6,057	38,445
26	9.24~9.27	台風第15号(洞爺丸台風)	全国、特に北海道、四国	1,361	400	1,601	8,396	21,771	17,569	85,964
27	30 (1955). 2.19~2.20	風害	全国	16	104	18	42	100	77	219
28	4.14~4.18	水害・山崩れ	北九州、特に福岡、佐賀	91	4	34	42	42	3,024	15,445
29	5.11	霧害(紫雲丸事件)	四国(高松)	166	—	—	—	—	—	—
30	9.29~10.1	台風第22号	西日本、北日本、特に九州	54	14	314	6,412	13,046	10,184	41,110
31	31 (1956). 4.17~4.18	風水害	東北、関東、北海道	47	53	—	2	10	1,087	1,320
32	7.14~7.17	水害	東北、北陸	50	10	37	160	134	8,775	22,291
33	10.30~10.31	水害・山崩れ	奥羽地方、北海道	23	47	22	82	51	671	4,702
34	32 (1957). 6.27~6.28	台風第5号	関東以西	30	23	33	108	127	24,163	105,510
35	7.25~7.28	水害(諫早水害)	九州、特に諫早周辺	586	136	3,860	1,564	2,802	24,046	48,519
36	33 (1958). 1.26~1.27	風浪害(南海丸事件)	西日本	174	38	8	—	—	6	—
37	9.15~9.18	台風第21号	東日本、近畿	25	47	111	390	526	8,934	39,766
38	9.26~9.28	台風第22号(狩野川台風)	近畿以東、特に静岡	888	381	1,138	2,118	2,175	132,227	389,488
39	34 (1959). 7.13~7.15	台風第5号	西日本、東海、特に九州	44	16	77	193	182	8,539	68,749
40	8.12~8.14	台風第7号	近畿、中部、関東、特に山梨、長野	188	47	1,528	4,089	10,139	32,298	116,309
41	8.22~8.28	水害・山崩れ	関東、北陸、東海	61	6	715	344	806	13,269	35,883
42	9.15~9.18	台風第14号	沖縄、西日本、北陸、北日本、特に宮古島	40	53	426	1,443	1,858	5,174	13,413
43	9.26~9.27	台風第15号(伊勢湾台風)	全国(九州を除く。)、特に愛知	4,697	401	38,921	40,838	113,052	157,858	205,753
44	10.16~10.19	台風第18号	中部	46	8	18	291	786	63	749

昭和23年以降の主な風水害等(死者及び行方不明者の合計が50人以上のもの)

番号	被害発生年月日	災害種目	被害地域	人的被害(人)			住家被害(棟)			
				死者	行方不明者	負傷者	全壊(流失)	半壊	床上浸水	床下浸水
45	35 (1960). 5.24	浪害(チリ地震津波)	北海道南岸、三陸沿岸、志摩半島	122	17	872	6,943	2,136	23,322	18,494
46	8.24	台風第16号	西日本	49	6	126	216	290	7,714	33,145
47	9.19	炭鉱落盤	福岡	67	—	—	—	—	—	—
48	36 (1961). 6.24~7.5	水害・山崩れ	山陰、四国、近畿、中部、関東	302	55	1,320	1,758	1,908	73,126	341,236
49	9.15~9.16	台風第18号(第二室戸台風)	全国、特に近畿	194	8	4,972	15,238	46,663	123,103	261,017
50	10.25~10.28	水害・台風第26号	関東以西、特に大分	78	31	86	234	444	10,435	50,313
51	37 (1962). 7.1~7.8	水害・山崩れ	関東以西、特に九州	110	17	114	263	285	16,108	92,448
52	38 (1963). 1	雪害	北陸、山陰、山形、滋賀、岐阜	228	3	356	753	982	640	6,338
53	39 (1964). 7.17~7.20	水害・山崩れ	山陰、北陸	114	18	221	669	—	9,360	48,616
54	9.24~9.26	台風第20号	全国(北海道を除く。)	47	4	664	4,235	11,099	11,487	45,267
55	40 (1965). 9.10~9.18	台風第23・24・25号	全国、特に徳島、兵庫、福井	153	28	1,206	1,879	3,529	46,183	258,239
56	41 (1966). 6.27~6.29	台風第4号	関東、東海、北日本	63	7	96	116	138	26,670	107,449
57	9.23~9.25	台風第24・26号	中部、関東、東北、特に静岡、山梨	238	79	824	2,422	8,431	8,834	42,792
58	42 (1967). 7.8~7.9	水害・がけ崩れ	中部以西、特に長崎、広島、兵庫	102	16	152	163	169	17,213	103,731
59	8.26~8.29	水害・がけ崩れ	新潟、東北部	83	55	155	449	408	26,641	39,542
60	43 (1968). 8.17	水害・がけ崩れ(飛騨川バス転落)	岐阜、京都	106	13	29	64	79	2,061	13,460
61	44 (1969). 6.24~7.11	水害	関東以西、特に鹿児島	84	5	743	367	612	12,860	105,888
62	46 (1971). 7.16~7.26	水害・がけ崩れ	関東、九州	64	1	171	272	514	12,136	58,805
63	8.3~8.6	台風第19号	九州を中心に西日本、特に鹿児島	70	—	364	554	1,093	5,783	23,999
64	9.5~9.8	水害・台風第25号	関東南部、特に千葉	57	1	108	353	525	6,067	36,102
65	47 (1972). 7.3~7.15	水害・台風第6・7・9号	全国、特に北九州、島根、広島	421	26	1,056	2,977	10,204	55,537	276,291
66	9.13~9.19	水害・台風第20号	中国、四国以東	55	3	325	351	1,913	19,524	138,679
67	49 (1974). 5.29~8.1	水害・台風第8号	静岡、神奈川、三重、兵庫、香川	145	1	496	657	1,131	77,933	317,623
68	51 (1976). 9.8~9.14	水害・台風第17号	全国、特に香川、岡山	161	10	537	1,669	3,674	101,103	433,392
69	52 (1977). 1	雪害	東北、近畿北部、北陸	101	—	834	56	83	177	1,367
70	54 (1979). 10.17~10.20	水害・台風第20号	全国、特に関東、東北、東海	110	5	543	139	1,287	8,156	47,943
71	55 (1980). 12~56.3	雪害	東北、北陸	133	19	2,158	165	301	732	7,365
72	57 (1982). 7.5~8.3	水害・台風第10号	全国、特に長崎	427	12	1,175	1,120	1,919	45,367	166,473
73	58 (1983). 7.20~7.29	水害	山陰以東、特に島根	112	5	193	1,098	2,040	7,484	11,264
74	12~59.3	雪害	東北、北陸、特に新潟、富山	131	—	1,366	61	128	70	852
75	59 (1984). 12~60.4	雪害	北海道、東北、北陸、特に新潟	90	—	736	9	21	58	681
76	60 (1985). 12~61.3	雪害	北海道、東北、北陸、特に新潟	90	—	678	15	12	35	422
77	H3 (1991). 9.12~9.28	台風第17・18・19号	全国、特に東北、九州	84	2	3,133	1,177	14,287	18,815	7,712
78	5 (1993). 7.31~8.29	水害(8月豪雨等)台風第7・11号	全国、特に鹿児島	92	1	219	525	425	16,496	38,574
79	16 (2004). 10.18~10.21	台風第23号	東北以西、特に近畿、中国、四国	95	3	555	909	7,776	14,323	41,132
80	12~17.3	雪害	北海道、東北、北陸	88	—	771	56	7	11	21
81	17 (2005). 12~18.3	雪害	北海道、東北、北陸	152	—	2,145	18	28	12	101
82	22 (2010). 11~23.3	雪害	北海道、秋田、新潟、山形	131	—	1,537	9	14	6	62
83	23 (2011). 9	台風第12号	和歌山、奈良、三重	82	16	113	380	3,159	5,499	16,592
84	23 (2011). 11~24.3	雪害	北海道、東北、北陸	133	—	1,990	13	12	3	55
85	24 (2012). 11~25.3	雪害	北海道、東北、北陸	104	—	1,517	5	7	2	23
86	25 (2013). 11~26.3	雪害	北海道、東北、北陸	95	—	1,770	28	40	3	49
87	26 (2014). 8.20	土砂災害	広島県	77	—	68	179	217	1,086	3,097
88	26 (2014). 11~27.3	雪害	北海道、東北、北陸	83	—	1,029	9	12	5	22

(注) 雪害については冬期として集計し年をまたぐものも含む。

昭和 2 3 年以降の日本における主な地震災害

年 月 日 (日 本 暦)	チマ ユグ ーニ ド (M)	地 域	被 害 の 概 要
1948. 6. 15 (昭和 23 年)	6.7	紀伊水道	和歌山県西牟婁地方で被害が大きかった。死者 2 人、家屋倒壊 60 棟、道路・水道に被害があった。
1948. 6. 28 (昭和 23 年)	7.1	福井県嶺北	『福井地震』 被害は福井平野およびその付近に限られ、死者 3,769 人、家屋全壊 36,184 棟、同半壊 11,816 棟、同焼失 3,851 棟。土木構築物の被害も大きかった。南北に地割れの連続としての断層（延長約 25km）が生じた。
1949. 7. 12 (昭和 24 年)	6.2	安芸灘	呉で死者 2 人。壁の亀裂、屋根瓦の落下など小被害があった。
1949. 12. 26 (昭和 24 年) 1 回目 8 時 17 分 2 回目 8 時 25 分	6.2 6.4	栃木県北部	『今市地震』 死者 10 人、住家全壊 290 棟、同半壊 2,994 棟、非住家全壊 618 棟。被害は石造建物に多く、山崩れも多かった。
1952. 3. 4 (昭和 27 年)	8.2	釧路沖	『十勝沖地震』 北海道南部、東北部に被害があり、津波が関東地方に及ぶ。波高は北海道で 3m 前後、三陸沿岸で 1~2m。死者 28 人、行方不明者 5 人、家屋全壊 815 棟、同半壊 1,324 棟、同流失 91 棟。
1952. 3. 7 (昭和 27 年)	6.5	石川県西方沖	『大聖寺沖地震』 福井・石川両県で、死者 7 人、家屋半壊 4 棟など。山崩れや道路の亀裂などもあった。
1952. 7. 18 (昭和 27 年)	6.7	奈良県	『吉野地震』 震源の深さ 60km。和歌山・愛知・岐阜・石川各県にも小被害があった。死者 9 人、住家全壊 20 棟。春日大社の石灯籠 1,600 基のうち 650 基倒壊。
1953. 11. 26 (昭和 28 年)	7.4	房総半島南東沖	『房総沖地震』 伊豆諸島で道路亀裂、八丈島で鉄管亀裂など。関東沿岸に小津波、銚子付近で最大 2~3m。
1955. 7. 27 (昭和 30 年)	6.4	徳島県南部	死者 1 人、負傷者 8 人。山崩れ多く、道路の破損・亀裂、トンネル崩壊などの小被害があった。
1955. 10. 19 (昭和 30 年)	5.9	秋田県沿岸北部	『ニツ井地震』 被害はニツ井町・響村に限られ、負傷者 4 人、住家半壊 3 棟、非住家全壊 1 棟、同半壊 310 棟など。

1956. 9. 30 (昭和 31 年)	6.0	宮城県南部	白石付近で死者 1 人、非住家倒壊 3 棟、その他小被害があった。
1960. 5. 23 (昭和 35 年)	8.5 (Ms) 9.5 (Mw)	チリ沖	『チリ地震津波』 24 日 2 時頃から津波が日本各地に襲来、波高は三陸沿岸で 5~6m、その他で 3~4m。北海道南岸・三陸沿岸・志摩半島付近で被害が大きく、沖縄でも被害があった。日本全体で死者・行方不明者 142 人（うち沖縄で 3 人）、家屋全壊 1,500 棟余、同半壊 2,000 棟余。
1961. 2. 2 (昭和 36 年)	5.2	新潟県中越地方	典型的な局地地震で、被害は直径 2 km の範囲に集中した。死者 5 人、住家全壊 220 棟、同半壊 465 棟。
1961. 2. 27 (昭和 36 年)	7.0	日向灘	宮崎・鹿児島両県で死者 2 人、建物全壊 3 棟。九州から中部の沿岸に津波、波高は最高 50 cm。
1961. 8. 19 (昭和 36 年)	7.0	石川県加賀地方	『北美濃地震』 福井・岐阜・石川 3 県に被害があった。死者 8 人、家屋全壊 12 棟、道路損壊 120 ヶ所、山崩れ 99 ヶ所。
1962. 4. 30 (昭和 37 年)	6.5	宮城県北部	『宮城県北部地震』 瀬峰付近を中心とする径 40 km の範囲に被害が集中した。死者 3 人、住家全壊 340 棟、同半壊 1,114 棟。橋梁・道路・鉄道の被害が多かった。
1964. 6. 16 (昭和 39 年)	7.5	新潟県沖	『新潟地震』 新潟・秋田・山形の各県を中心に被害があり、死者 26 人、住家全壊 1,960 棟、同半壊 6,640 棟、同浸水 15,297 棟、その他船舶・道路の被害も多かった。新潟市内の各所で噴砂水がみられ、地盤の液状化による被害が著しかった。石油タンクの火災が発生。津波が日本海沿岸一帯を襲い、波高は新潟県沿岸で 4m 以上に達した。粟島が約 1m 隆起した。
1965. 4. 20 (昭和 40 年)	6.1	静岡県中部	『1965 年静岡地震』 死者 2 人、負傷者 4 人、住家一部破損 9 棟。清水平野北部で被害が大きかった。
1965. 8. 3 (昭和 40 年)	5.4	長野県北部	『松代群発地震』 この日に松代皆神山付近に始まり、少しずつ活動域を広げていった。ほとんど終息した 1970 年末までに松代で有感地震 62,821 回、うち震度 5 及び 4 はそれぞれ 9 回、50 回だった。被害を伴った地震は 51 回、全体で負傷者 15 人、住家全壊 10 棟、同半壊 4 棟、山崖崩れ 60 ヶ所。最も規模の大きかった地震は M5.4 で、総エネルギーは、M6.4 の地震 1 個に相当する。この間に皆神山が 1m 隆起した。

1968. 2. 21 (昭和 43 年)	6.1	鹿児島県薩摩地方	『えびの地震』 2 時間ほど前にM5.7 の前震、翌日にもM5.6 の余震があった。死者 3 人、負傷者 42 人、住家全壊 368 棟、同半壊 636 棟。山崩れが多かった。3 月 25 日にもM5.7 とM5.4 の地震があり、住家全壊 18 棟、同半壊 147 棟。
1968. 4. 1 (昭和 43 年)	7.5	日向灘	『1968 年日向灘地震』 高知・愛媛で被害多く、死者 1 人、負傷者 15 人、住家全壊 1 棟、同半壊 2 棟、道路損壊 18 ヶ所など。小津波があった。
1968. 5. 16 (昭和 43 年)	7.9	三陸沖	『1968 年十勝沖地震』 青森を中心に北海道南部・東北地方に被害。死者 52 人、負傷者 330 人、建物全壊 673 棟、同半壊 3,004 棟。青森県下で道路損壊が多かった。津波があり、三陸沿岸 3~5m、襟裳岬 3m、浸水 529、船舶流失沈没 127 隻。コンクリート造建築の被害が目立った。
1969. 9. 9 (昭和 44 年)	6.6	岐阜県美濃中西部	死者 1 人、負傷者 10 人、住家一部破損 86 棟。崖崩れが多かった。
1973. 6. 17 (昭和 48 年)	7.4	根室半島南東沖	『1973 年 6 月 17 日根室半島沖地震』 根室・釧路地方に被害。全体で負傷者 26 人、家屋全壊 2 棟、同一部破損 1 棟。小津波があり、波高は花咲で 2.8m、浸水 275、船舶流失沈没 10 隻。また、6 月 24 日の余震 (M7.1) で負傷者 1 人、家屋一部破損 2 棟。小津波があった。
1974. 5. 9 (昭和 49 年)	6.9	伊豆半島南方沖	『1974 年伊豆半島沖地震』 伊豆半島南端に被害。死者 30 人、負傷者 102 人、家屋全壊 134 棟、同半壊 240 棟、同全焼 5 棟。御前崎などに小津波。
1978. 1. 14 (昭和 53 年)	7.0	伊豆大島近海	『1978 年伊豆大島近海の地震』 死者 25 人、負傷者 211 人、住家全壊 96 棟、同半壊 616 棟、道路損壊 1,141 ヶ所、崖崩れ 191 ヶ所。前震が活発で、当日午前、気象庁から地震情報が出されていた。伊豆半島で被害が大きく、翌 15 日の最大震度 (M5.8) でも伊豆半島西部にかなりの被害が出た。
1978. 6. 12 (昭和 53 年)	7.4	宮城県沖	『1978 年宮城県沖地震』 被害は宮城県に多く、全体で死者 28 人、負傷者 11,028 人、建物全壊 1,383 棟、同半壊 6,238 棟、道路損壊 2,350 ヶ所、山崖崩れ 476 ヶ所、新興開発地に被害が集中した。
1980. 9. 25 (昭和 55 年)	6.0	千葉県中部	死者 2 人、負傷者 76 人、家屋の一部破損等の被害あり。
1982. 3. 21 (昭和 57 年)	7.1	浦河沖	『昭和 57 年 (1982 年) 浦河沖地震』 被害は浦河・静内に集中したが、札幌などでも微小被害が報告されている。負傷者 167 人、建物全壊 13 棟、同半壊 28 棟、同一部破損 675 棟、鉄軌道被害 162 ヶ所、小津波あり。

1983. 5. 26 (昭和 58 年)	7.7	秋田県沖	『昭和 58 年 (1983 年) 日本海中部地震』 被害は秋田県に最も多く、青森・北海道がこれに次ぐ。死者 104 (100) 人、負傷者 324 人、住家全壊 1,584 棟、同半壊 3,515 棟、同一部破損 5,962 棟、で括弧内は、津波による死者である。津波は早い所では津波警報発令以前に沿岸に到達した。石川・京都・島根の遠方の府県にも津波による被害が発生した。
1983. 8. 8 (昭和 58 年)	6.0	神奈川県、山梨県境	死者 1 人、負傷者 33 人、住家半壊 2 棟、同一部破損 1,001 棟などの被害あり。
1984. 9. 14 (昭和 59 年)	6.8	長野県西部	『昭和 59 年 (1984 年) 長野県西部地震』 王滝村に大きな被害をもたらした。死者・行方不明者 29 人、負傷者 10 人、建物全壊・流出 14 棟、同半壊 73 棟、同一部破損 565 棟、道路損壊 258 ヶ所、他。死者および建物流出は、主として王滝川、濁川などの流域に発生した大規模な崖くずれと土石流によるものである。
1987. 3. 18 (昭和 62 年)	6.6	日向灘	死者 1 人、負傷者 6 人、家屋一部破損 314 棟、崖 (山) くずれ 9 ヶ所。
1987. 12. 17 (昭和 62 年)	6.7	千葉県東方沖	死者 2 人、負傷者 161 人、家屋全壊 10 棟、同半壊 102 棟、同一部破損 72,580 棟、崖 (山) くずれ 436 ヶ所。
1993. 1. 15 (平成 5 年)	7.5	釧路沖	『平成 5 年 (1993 年) 釧路沖地震』 死者 2 人、負傷者 967 人、住家全壊 53 棟、同半壊 255 棟、同一部破損 5,313 棟など。北海道の下に沈み込む太平洋プレートの内部で発生した深さ約 100km の地震で、この型の地震としては例外的に大きかった。
1993. 7. 12 (平成 5 年)	7.8	北海道南西沖	『平成 5 年 (1993 年) 北海道南西沖地震』 死者 202 人、行方不明者 28 人、負傷者 323 人。住家全壊 601 棟、同半壊 408 棟、同一部破損 5,490 棟など。特に地震後間もなく津波に襲われた奥尻島の被害は甚大で、島南端の青苗地区は火災もあって壊滅状態。夜 10 時すぎの闇のなかで多くの人命、家屋等が失われた。津波の高さは青苗の市街地で 10m を越えたところがある。
1993. 10. 12 (平成 5 年)	6.9	東海道はるか沖	死者 1 人、負傷者 4 人の被害が生じた。
1994. 10. 4 (平成 6 年)	8.2	北海道東方沖	『平成 6 年 (1994 年) 北海道東方沖地震』 負傷者 437 人、家屋全壊 61 棟、同半壊 348 棟、同一部破損 7,095 棟など。幸い死者はなく、先の釧路沖地震の経験から家具等の固定を行っていること等により、人的被害は比較的少なかった。しかし、ライフライン特に水道施設に大きな被害が生じた。

1994. 12. 28 (平成 6 年)	7.6	三陸はるか沖	『平成 6 年 (1994 年) 三陸はるか沖地震』 死者 3 人、負傷者 788 人、家屋全壊 72 棟、 同半壊 429 棟、同一部破損 9,021 棟など。 青森県八戸市を中心とした地域において水道 施設等のライフライン及び鉄道に大きな被害 が出て、住民の生活に支障をきたした。
1995. 1. 17 (平成 7 年)	7.3	淡路島	『平成 7 年 (1995 年) 兵庫県南部地震 (阪 神・淡路大震災)』 死者 6,434 人、行方不明者 3 人、負傷者 43,792 人、住家全壊 104,906 棟、同半壊 144,274 棟、同一部破損 390,506 棟など。 このほか、ライフラインの寸断、交通シス テムの麻痺など戦後最悪の被害をもたらす 典型的な都市型災害となった。
2000. 7. 1～ (平成 12 年)	最大 6.5	三宅島近海及び新 島・神津島近海	死者 1 人、負傷者 15 人、住家全壊 15 棟、 同半壊 20 棟、同一部破損 174 棟などの被害 を出した。
2000. 10. 6 (平成 12 年)	7.3	鳥取県西部	『平成 12 年 (2000 年) 鳥取県西部地震』 負傷者 182 人、住家全壊 435 棟、同半壊 3,101 棟、同一部破損 18,544 棟などの被害 を出した。
2001. 3. 24 (平成 13 年)	6.7	安芸灘	『平成 13 年 (2001 年) 芸予地震』 死者 2 人、負傷者 288 人、住家全壊 70 棟、 同半壊 774 棟、同一部破損 49,223 棟などの 被害を出した。
2003. 9. 26 (平成 15 年)	8.0 7.1	釧路沖 十勝沖	『平成 15 年 (2003 年) 十勝沖地震』 行方不明者 2 人、負傷者 849 人、住家全壊 116 棟、同半壊 368 棟、同一部破損 1,580 棟、床下浸水 9 棟などの被害を出した。 北海道苫小牧市内の製油所において、大規 模な石油タンク火災が発生するなど、被害 は北海道・青森・宮城・岩手の 4 道県に及 んだ。
2004. 10. 23～ (平成 16 年)	最大 6.8	新潟県中越地方	『平成 16 年 (2004 年) 新潟県中越地震』 死者 68 人、負傷者 4,805 人、住家全壊 3,175 棟、同半壊 13,810 棟、同一部破損 105,682 棟などの被害を出した。新潟県川口町で最 大震度 7 を観測したほか、震度 6 弱以上を 観測する余震が 4 回発生するなど活発な余 震活動を伴い、被害は新潟県・長野県・埼 玉県・福島県・群馬県の 5 県に及んだ。
2005. 3. 20 (平成 17 年)	7.0	福岡県西方沖	死者 1 人、負傷者 1,204 人、住家全壊 144 棟、同半壊 353 棟、同一部破損 9,338 棟な どの被害を出した。 福岡県福岡市、前原市及び佐賀県みやき町 で最大震度 6 弱を観測したほか、震度 4 以 上を観測する余震が 8 回発生するなど活発 な余震活動を伴い、被害は福岡県、佐賀県、 長崎県、山口県及び大分県の 5 県に及んだ。

2007. 3. 25 (平成 19 年)	6.9	能登半島沖	<p>『平成 19 年 (2007 年) 能登半島地震』</p> <p>死者 1 人、負傷者 356 人、住家全壊 686 棟、同半壊 1,740 棟、同一部破損 26,958 棟などの被害を出した。</p> <p>石川県能登、七尾市、輪島市及び穴水町で最大震度 6 強を観測したほか、震度 4 以上を観測する余震が 8 回発生するなど活発な余震活動を伴い、被害は新潟県・富山県・石川県・福井県の 4 県に及んだ。</p> <p>(平成 21 年 1 月 13 日現在)</p>
2007. 7. 16 (平成 19 年)	6.8	新潟県上中越沖	<p>『平成 19 年 (2007 年) 新潟県中越沖地震』</p> <p>死者 15 人、負傷者 2,346 人、住家全壊 1,331 棟、同半壊 5,710 棟、同一部破損 37,633 棟などの被害を出した。</p> <p>新潟県長岡市、柏崎市、刈羽村及び長野県飯綱町で最大震度 6 強を観測したほか、震度 6 弱以上を観測する余震が発生するなど活発な余震活動を伴い、被害は新潟県・富山県・長野県の 3 県に及んだ。</p>
2008. 6. 14 (平成 20 年)	7.2	岩手県内陸南部	<p>『平成 20 年 (2008 年) 岩手・宮城内陸地震』</p> <p>死者 17 人、行方不明者 6 人、負傷者 426 人、住家全壊 30 棟、同半壊 146 棟、同一部破損 2,521 棟などの被害を出した。</p> <p>岩手県奥州市及び宮城県栗原市で最大震度 6 強を観測したほか、震度 5 弱を観測する余震が発生するなど活発な余震活動を伴い、被害は岩手県、宮城県、秋田県、山形県、福島県の 5 県に及んだ。</p> <p>(平成 22 年 6 月 18 日現在)</p>
2008. 7. 24 (平成 20 年)	6.8	岩手県沿岸北部	<p>死者 1 人、負傷者 210 人、住家全壊 1 棟、同一部破損 380 棟などの被害を出した。</p> <p>青森県八戸市、五戸町、階上町及び岩手県野田村で最大震度 6 弱を観測した。</p> <p>(平成 21 年 4 月 1 日現在)</p>
2009. 8. 11 (平成 21 年)	6.5	駿河湾	<p>死者 1 人、負傷者 319 人、住家半壊 6 棟、同一部破損 8,672 棟などの被害を出した。</p> <p>静岡県焼津市、伊豆市、御前崎市及び牧之原市で最大震度 6 弱を観測した。</p> <p>(平成 22 年 4 月 1 日現在)</p>

2011. 3. 11 (平成 23 年)	9.0	三陸沖	<p>『平成 23 年 (2011 年) 東北地方太平洋沖地震 (東日本大震災)』</p> <p>死者 19,475 人、行方不明者 2,587 人、負傷者 6,221 人、住家全壊 121,744 棟、同半壊 279,107 棟、同一部破損 744,328 棟などの被害を出し、この地震が原因で発生した火災は 330 件となった。</p> <p>宮城県栗原市で震度 7 を観測したほか、宮城県、福島県、茨城県及び栃木県で震度 6 強など広い範囲で強い揺れを観測し、北海道から沖縄にかけての太平洋沿岸で高い津波が観測され、特に東北地方から関東地方の太平洋沿岸で甚大な人的・物的被害が発生した。</p> <p>また、震度 6 強を観測する余震が発生するなど活発な余震活動を伴い、東北地方太平洋沖地震及びその後の余震による被害は、1 都 1 道 1 府 19 県に及んだ。</p> <p>(平成 28 年 9 月 1 日現在)</p>
2011. 3. 12 (平成 23 年)	6.7	長野県・新潟県境付近	<p>死者 3 人、負傷者 57 人、住家全壊 73 棟、同半壊 427 棟、同一部破損 2,591 棟などの被害を出した。</p> <p>長野県栄村で最大震度 6 強を観測したほか、震度 6 弱を観測する余震が発生するなど活発な余震活動を伴い、長野県及び新潟県などで被害を出した。</p> <p>(平成 24 年 4 月 1 日現在)</p>
2011. 6. 30 (平成 23 年)	5.4	長野県中部	<p>死者 1 人、負傷者 17 人、住家半壊 24 棟、同一部破損 6,117 棟などの被害を出した。</p> <p>(平成 24 年 4 月 1 日現在)</p>
2016. 4. 14～ (平成 28 年)	最大 7.4	熊本県熊本地方	<p>『平成 28 年 (2016 年) 熊本地震』</p> <p>死者 207 人、負傷者 2,728 人、住家全壊 8,425 棟、同半壊 33,287 棟、同一部破損 150,463 棟などの被害を出した。熊本県益城町では 2 回、西原村では 1 回、震度 7 を観測した。これまで国内において 2 度の震度 7 を観測した地域は例がなく、さらに連続して発生したことも観測史上初のことであった。このほか震度 5 弱以上を観測する地震が 22 回発生し、被害は熊本県と大分県を中心とした 7 県に及んだ。</p> <p>(平成 29 年 2 月 27 日現在)</p>

- (注) 1. 『1978 年伊豆大島近海の地震』以前の地震については、理科年表 (国立天文台編) より抜すい。
2. 『1978 年宮城県沖地震』以降の地震については、消防庁調べのデータである。
3. 昭和 23 年以降の地震については、死者・行方不明者が生じた地震のほか主なものを掲げている。